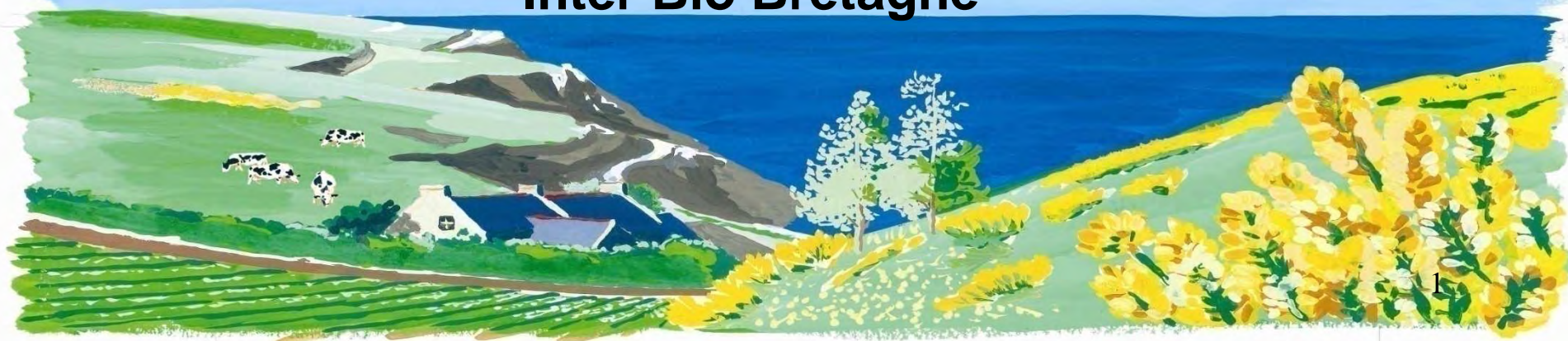




Demain, quelles vaches laitières pour la Bio?

Sur la base d'un travail de R. Bourdais

Inter Bio Bretagne



Les partenaires

Maître d'œuvre : Inter Bio Bretagne

Comité de pilotage :

Bretagne Contrôle Laitier Ouest

ITAB

Institut de l'élevage

Chambre Régionale d'Agriculture

Réseau GAB-FRAB



Contexte et enjeux

Parmi les fondements de l'AB :

Biodiversité

Lien au sol => par extension terroir et autonomie

Constat :

Races autochtones peu représentées

La Prim'Holstein domine

=> Concilier efficacement les choix génétiques avec les conduites d'élevage et les principes de l'Agriculture Biologique?





Objectifs de l'étude

- 1/ Confronter les choix génétiques et les conduites d'élevages biologiques bretons
- 2/ Déterminer les critères qui déterminent les choix génétiques
- 3/ Proposer des axes de travail à privilégier pour mieux satisfaire la demande des éleveurs en matière de génétique

Méthodologie retenue

Entretiens semi directifs auprès de **83 éleveurs**

=> *Caractériser les choix génétiques opérés ainsi que les attentes des éleveurs*

Description de la conduite du système d'élevage

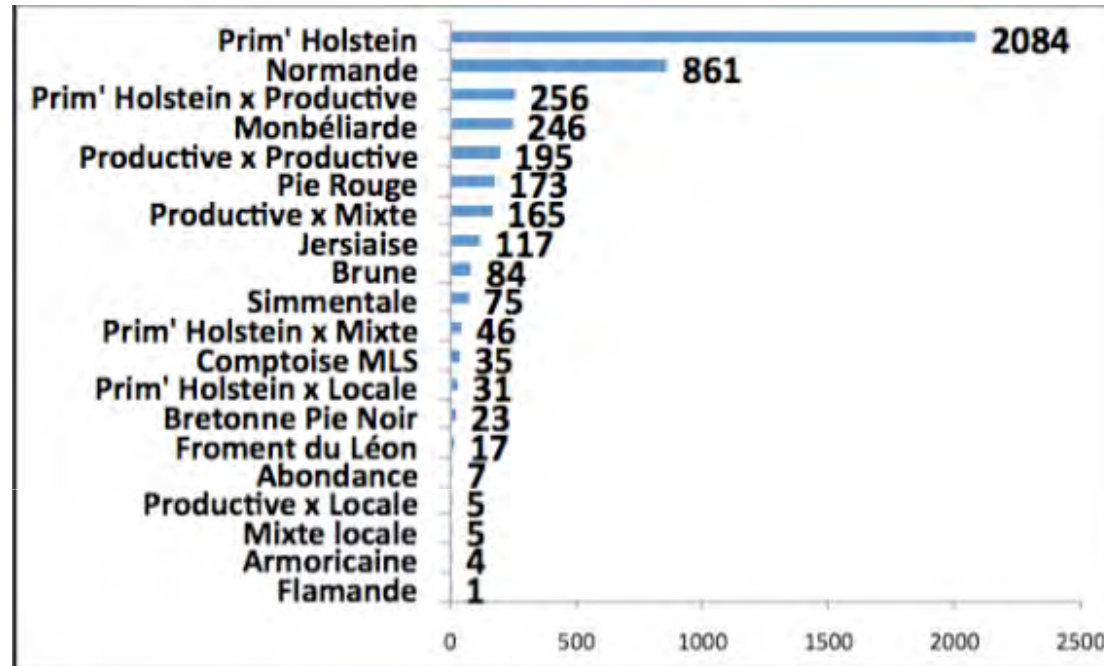
=> *Déterminants aux choix génétiques des éleveurs*

Approche par typologies

=> *Caractériser les pratiques observées et de les confronter entre-elles*



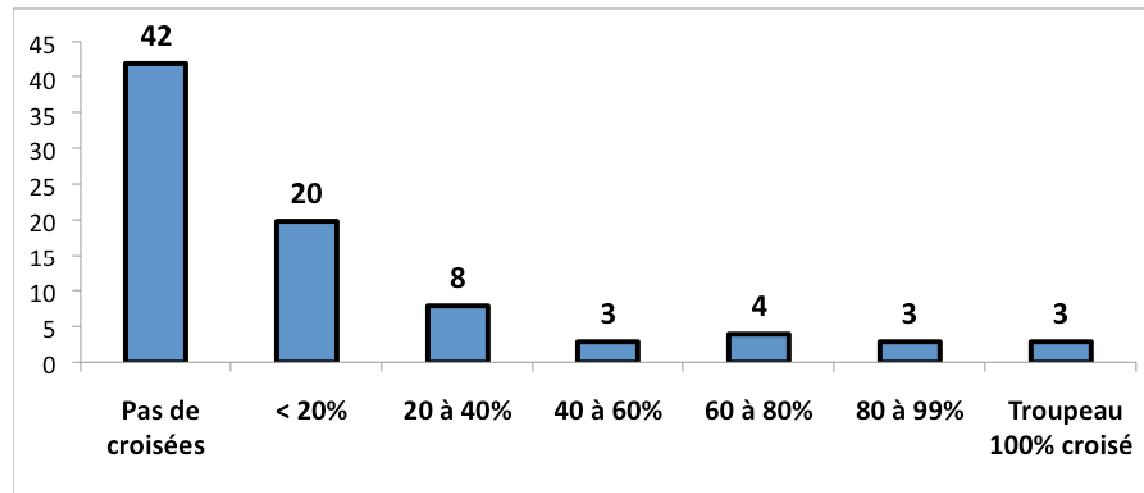
Résultats... La dominance de la Prim' Holstein en déclin?



- Dominance de la race Prim' Holstein
- 2/3 des troupeaux hétéroclites et 13 races pures sont représentées + animaux croisés



Résultats... La dominance de la Prim' Holstein en déclin?



La moitié des élevages enquêtés possède au moins un animal issu de croisement entre races laitières

D'après les éleveurs, le profil racial de la majorité des troupeaux est amené à évoluer

=> Abandon ou diminution des Prim' Holstein dans près de 50% des troupeaux intégrant au moins une Prim' Holstein

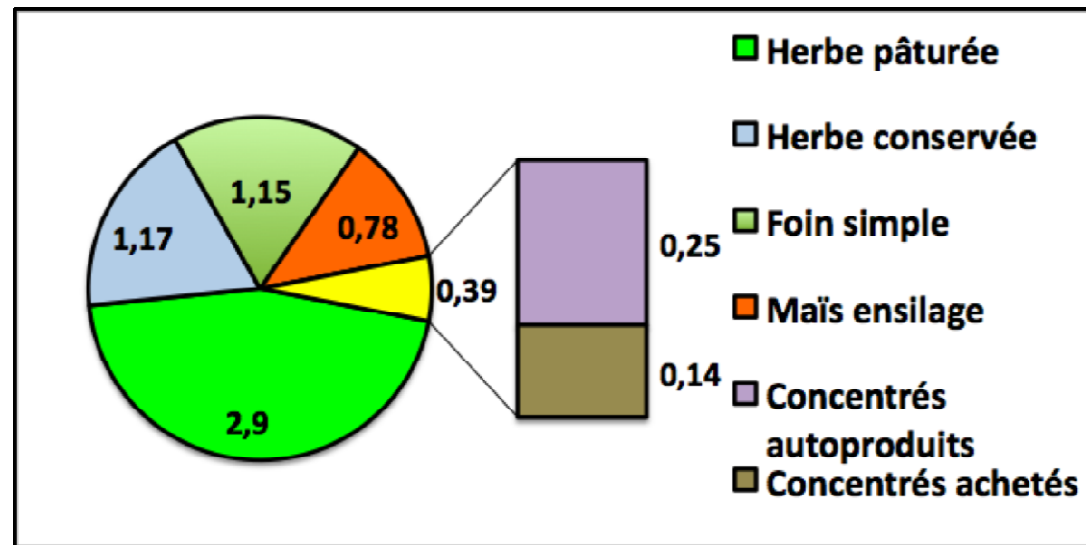
=> compatibilité de cette race avec une conduite en agrobiologie??



Résultats... Absence de corrélation entre stratégie de conduite alimentaire et choix génétiques

Le caractère herbager domine

Modes de valorisations de l'herbe sont très variés



Quantités annuelles moyennes de fourrages et de concentrés ingérées
(estimations en tonnes par vache)



Résultats... Absence de corrélation entre stratégie de conduite alimentaire et choix génétiques

- Stratégie fourragère et niveau de complémentation en concentrés peu liés
- Qualité des fourrages (notamment protéines) = levier incontournable pour augmenter la productivité
⇒ *Raison : coût élevé des concentrés biologiques?*

Recherche d'animaux ayant une bonne capacité à repartir en production après un épisode de pénurie de fourrages ou de qualité déficiente

Résultats... Typologies

Typologies d'élevages construites puis croisées
⇒ *Aucune conjonction*

Hypothèse : peu d'exploitations ont atteint leur rythme de croisière (évolution de la composition du troupeau - proximité de la conversion)



Des choix génétiques liés à des critères sociologiques

Implication dans des organismes de développement ou groupes d'éleveurs, conceptions du métier, sources d'informations

>

Caractéristiques de structure, conduites d'élevage ou contexte pédoclimatiques

Participation à des groupes de réflexion autour des systèmes herbagers

=> ↗ Pratiques du croisement



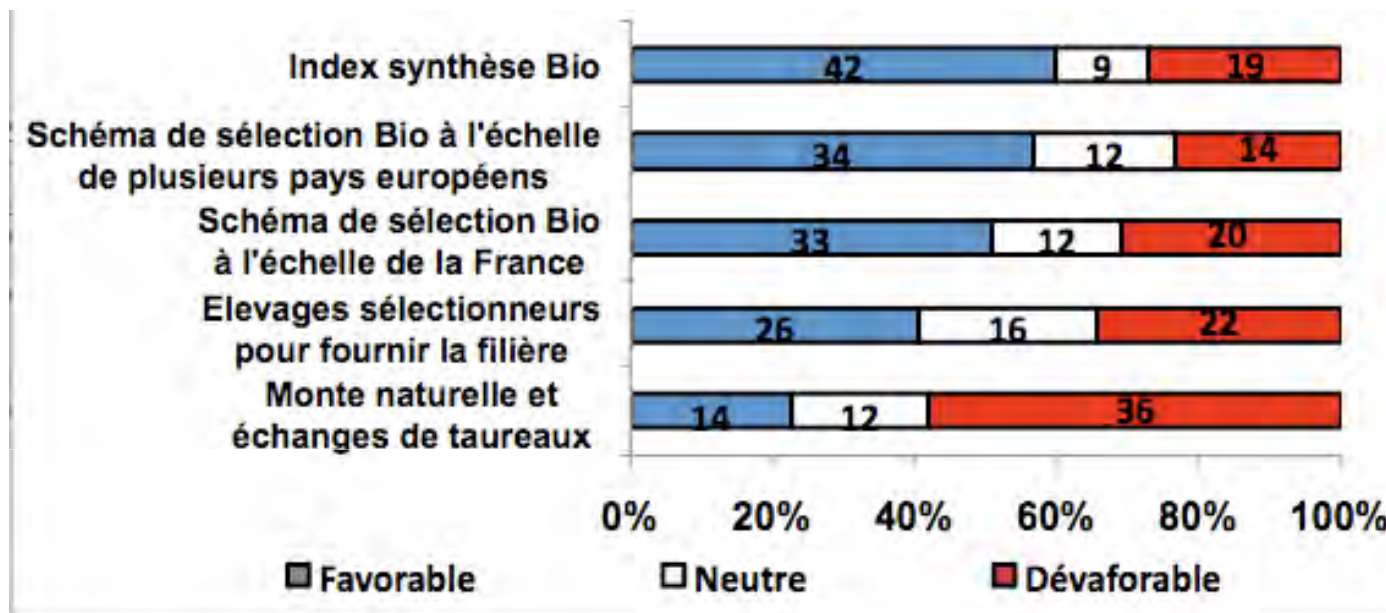
Le rôle des prescripteurs

Quelques enquêtes auprès des inséminateurs et pointeurs

- Peu de prescripteurs semblent conseiller le croisement
- Approche assez classique : utilisation de taureaux Holstein très laitiers préconisés afin d'accroître l'efficacité de valorisation des fourrages
- Quelques éleveurs encouragés au croisement par l'expertise d'un contrôleur laitier



Une sélection génétique pour et par les systèmes herbagers



Selon la majorité des éleveurs : proposer des alternatives aux orientations actuelles des schémas de sélection


Projets collectifs => intérêt modéré



Une sélection génétique pour et par les systèmes herbagers

- Taille modeste de la filière biologique
- Grande diversité de races utilisées en AB

**=> Elargir la réflexion à l'ensemble des élevages
conduits en systèmes herbagers**



Comment obtenir une offre génétique plus adaptée à leur conduite de système ?

- ⇒ Accentuation du poids donné aux paramètres fonctionnels
- ⇒ Valorisation efficace des fourrages grossiers
- ⇒ Prise en compte du système de conduite d'élevage dans le calcul des index
- ⇒ Plus grande adaptation des animaux à des conduites herbagères / systèmes très pâturants

Principaux axes de travail proposés par les éleveurs

	Effectif
Axer l'effort de sélection surtout sur les caractères fonctionnels	27
Tenir compte du système d'élevage pour les calculs d'index	26
Travailler l'aptitude à valoriser des fourrages grossiers	24
Comparer différents types génétiques en conditions expérimentales ou en réseau	10



Axes à privilégier selon les éleveurs ... Nouveaux index souhaités

	Effectif
Persistance de lactation	13
Longévité - Robustesse	12
Indice de consommation de rations à base de fourrages grossiers	11
Aptitude à la monotraite	8
Ingestion au pâturage	4
Dureté de la corne - épaisseur du pied	3



Perspectives

- **Création de groupe d'échanges Bio + Systèmes Herbagers**
- **Evaluation des performances des animaux croisés (fermes expérimentales, réseaux de fermes...)**
- **Valorisation des races locales**

