



PROGRAMME DE FORMATION

Édition Septembre 2009 à Mars 2010

*Pour être toujours plus autonomes,
plus cohérents, pour enrichir ses
pratiques, mutualiser ses
connaissances, prendre du recul...
Formons nous !*





Une équipe au service de l'Agriculture Biologique

Le Gab d'Armor est un groupement de producteurs. Il fédère les agriculteurs biologistes des Côtes d'Armor et dispose de 5 salariés pour informer, former et accompagner chaque producteur bio ou en conversion.

CONTACTS

Président du GAB d'Armor : Olivier Guervilly, producteur de volailles de chair bio

Equipe salariée :

Coordination : Véronique Fraissenet

Assistante de coordination : Solen Grosset

Technicien productions végétales : Charles Souillot

Technicien productions animales : Xavier Doucet

Animatrice Restauration Collective et Circuits-courts : Françoise Balay

Coordonnées :

GAB d'Armor

2, av du Chalutier sans Pitié

BP 332 - Plérin Cedex

Tel : 02 96 74 75 65

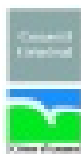
Mel : gab22@agrobio-bretagne.org

ADHESION 2009

Producteurs : 100 €

Porteurs de projet : 50 €

Programme de Formation proposé par le
Groupement des Agriculteurs Biologistes des Côtes
d'Armor, avec le soutien financier :





Édito

Depuis la fin de l'année 2008, les conversions en agriculture biologique repartent, les demandes de renseignements et de conseils techniques sont nombreuses. Nous avons donc mis l'accent cette année sur des formations abordant les thèmes fondamentaux en agriculture biologique (gestion des cultures et de l'assolement, alimentation et santé du troupeau...) et des thèmes plus nouveaux tels que le chanvre, la transformation laitière ou la commercialisation en circuits courts. D'autre part, le nombre d'installations en maraîchage ne cesse d'augmenter, les porteurs de projet et les jeunes installés pourront donc trouver, auprès du GAB, des formations les faisant avancer.

Enfin, parce que chaque producteur a acquis son savoir faire au fil des années de pratique, et que le partage d'expériences est aussi formateur que des apports théoriques, nous proposons, pour chaque production, des groupes d'échanges sur des thèmes précis.

Quelque soit notre système de production et notre expérience en agriculture biologique, beaucoup d'entre nous ressentons le besoin de se former, de trouver des réponses aux problèmes rencontrés, de confronter ses pratiques avec des experts spécialisés ou les collègues.

Je vous invite à regarder plus en détail le programme de formation et à ne pas hésiter à contacter les chargés de mission du GAB pour avoir plus de renseignements ou faire remonter des thèmes nouveaux pour le second semestre 2010.

Pour compléter ces apports techniques et promouvoir l'agriculture bio auprès des producteurs conventionnels, des portes ouvertes et de démonstration seront également organisées tout au long de l'année. L'occasion d'apporter sous une autre forme des éléments de réflexion pour avancer sur son système. Les fermes bio ouvriront donc leurs portes du 22 septembre au 6 octobre (cf. détail du programme en 4ème de couverture).

Enfin, tout au long de l'année des fiches techniques, préconisations variétales, monographies de fermes bio seront publiées par le réseau GAB-FRAB, des ressources bibliographiques nécessaires pour se perfectionner et vulgariser les techniques bio qui ont fait et font leurs preuves !

Bonne route à tous !

Olivier Guervilly
Président du Gab d'Armor



Sommaire

Paysan Boulanger : Une bonne gestion des rotations pour sécuriser sa production	page 6
Maraîchage : Choix variétaux pour la campagne 2010	Page 7
Introduire une culture à forte valeur ajoutée dans sa rotation	Page 8
Filière Chanvre : Préparation de la récolte de chanvre 2009 - Bilan de la récolte 2009	Page 9
Binage et stockage des céréales : Voyage d'étude dans le Maine et Loire	Page 10
Alimentation hivernale en élevage bovin - Formation et groupes d'échange	Page 11
Convertir son exploitation laitière en Bio : une bonne gestion des rotations pour sécuriser les stocks	Page 12
Initiation à l'homéopathie en vaches laitières (fin de cycle)	Page 13
Les biothérapies en production porcine : Principes et Applications	Page 14
Alimentation en production porcine	Page 15
Convertir son élevage bovin allaitant en Bio - quelle valorisation ?	Page 16
Conduire son élevage de volaille de chair - groupe d'échange	Page 17
Fromagerie fermière : Du lait au fromage	Page 18
Conduite d'élevage et alimentation des ovins	Page 19
Réaliser son plan de Fumure	Page 20
Filières courtes : les modes de commercialisation alternatif	Page 21
Mettre en oeuvre un approvisionnement de proximité des produits bio en restauration collective	Page 22
Informations sur les formations et le GAB d'Armor	Page 23



Calendrier

Titre	Sept	Oct	Nov	Déc	Janv	Fév	Mars
Filière Chèvre : Préparation de la récolte 2009 et bilan de récolte - p9	7				21		
Initiation à l'homéopathie en vaches laitières (fin de cycle) - p13		1 et 17					
Les biothérapies en production porcine : Principes et applications - p 14		8					
Mettre en œuvre un approvisionnement de proximité des produits bio en restauration collective - p22		22					
Convertir son élevage laitier en Agriculture Biologique : une bonne gestion des rotations pour sécuriser les stocks - p12		22					
Alimentation hivernale en élevage bovin - formation et groupe d'échange - p 11			5		11		
		29			12		
Filières courtes : les modes de commercialisation alternatifs - p21			10				
Convertir son élevage bovin allaitants en Agriculture Biologique : Quelle valorisation ? - p 16			19				
Paysan boulanger : bien gérer ses rotations (fin de cycle) - p 6			7				
Marâtchage : Choisir variétés pour la campagne 2010 - p 7			26				
Conduire son élevage de vache de chair - groupe d'échange - p 17				10			
Introduire une culture à forte valeur ajoutée dans sa rotation - p 8				7			
Alimentation en production porcine - p 15				17			
Françagerie Fermière : du lait au fromage - p 18					15		
Conduite d'élevage et alimentation des ovins - p 19					14		
Binage et stockage des céréales - voyage d'étude dans le Maine et Loire - p 10							25
Réaliser son Plan Prévisionnel de l'avenir - p 20							11



Paysan Boulanger : Une bonne gestion des rotations pour sécuriser sa production

Public

Paysans boulangers et porteurs de projet du département.

Objectifs

Connaître les itinéraires techniques et variétés de blé adaptés à la panification. Savoir construire une rotation permettant d'optimiser l'autonomie d'une exploitation boulangère en fonction de son contexte pédoclimatique.

Programme

- Présentation des variétés de blé panifiables adaptées au territoire
- Itinéraire de la culture de céréales en bio
- Principes agronomiques d'une bonne rotation
- Mise en relation des principes rotationnels et des besoins de l'exploitation

Animation

Véronique Fraissenet

Intervenant

Charles Souillot



Dates et Tarifs

5 Novembre à Plérin (Centre Social à Plérin)

Tarifs : 30 €/jour (tarif adhérent) et 60 €/jour (tarif non adhérent)

L'intérêt pour vous, professionnel

Les trois dernières campagnes culturales ont été particulièrement délicates pour la culture du blé panifiable (précipitation, températures). Si ces aléas ne peuvent être gommés, ils peuvent être atténués par des choix variétaux et des conduites culturales adaptées. Cette journée sera l'occasion d'entamer une réflexion technique autour de la sécurisation de la production en quantité et en qualité.



Maraîchage : Choix variétaux pour la campagne 2010

Public

Maraîchers des Côtes d'Armor

Objectifs

Choisir la variété adaptée à son créneau de production et à son type de commercialisation.

Programme

- Tour d'horizon des plannings de culture possibles pour les 40 espèces les plus utilisées
- Présentation des variétés ayant donnés de bons résultats par créneau
- Discussion autour des possibilités de diversification (variétés et espèces)
- Visite des serres de l'exploitation



Intervenant

Charles Souillot

Dates et Tarifs

26 Novembre sur le COB (matin en salle à Rostrenen, après-midi sur une exploitation)

Tarifs : 30 €/jour (tarif adhérent) et 60 €/jour (tarif non adhérent)

L'intérêt pour vous, professionnel

La commande de graine la plus importante de l'année est en générale réalisée en hiver. Cette formation propose de faire un tour d'horizon des variétés ayant données de bons résultats ces trois dernières années pour permettre de mieux envisager cette commande. Elle sera également l'occasion d'aborder les problèmes sanitaires rencontrés en 2009 et les nouvelles homologations pour 2010.



Introduire une culture à forte valeur ajoutée dans sa rotation

Public

Producteurs voulant diversifier leurs assolements et/ou débouchés.

Objectifs

Faire connaître plusieurs filières du département (chanvre, légumes plein champ, pomme de terre, seigle, avoine nue,...) et les modalités d'intégration de ces nouvelles cultures au sein de chaque exploitation.

Programme

- Présentation de la filière chanvre
- Présentation de la filière pomme de terre
- Présentation de l'association des greniers bio d'Armorique
- Présentation de la filière orge brassicole
- Présentation de l'APFLBB

Animation

Charles Souillot

Intervenant

Un représentant de chaque filière sera présent.

Dates et Tarifs

3 Décembre de 14h à 17h à Callac

Tarif : gratuit

L'intérêt pour vous, professionnel

Aujourd'hui la mise en place de filières dynamiques sur le territoire permet d'envisager une diversification de ces cultures importante. Ce large choix de culture peut être une réponse aux problèmes agronomiques, structurels ou de diversification. Une meilleure connaissance de ces filières et de ces cultures est un préalable à toute réflexion dans votre exploitation.

Filière chanvre

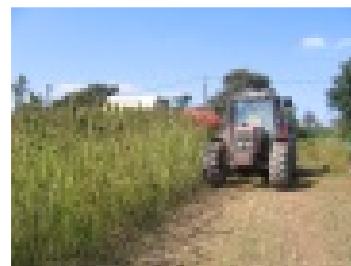


Préparation de la récolte 2009

Bilan de la récolte 2009

Public

Producteurs de chanvre de la Région Bretagne.



Objectifs

Accompagner les producteurs ayant introduit du chanvre dans leur rotation. Optimiser les chantiers de récolte et la graine de chanvre.

Programme

1ère Journée : Préparation de la récolte de chanvre 2009

- Point technique sur la campagne culturale
- Présentation du protocole de stockage, séchage conditionnement de la graine
- Réflexion autour d'un planning de circulation des barres de coupe double section
- Discussion autour des entrepreneurs et matériels envisagés
- Partage d'expériences autour du chantier de récolte

2ème Journée : Bilan de campagne 2009

- Volumes produits en 2009
- Points clés pour la saison 2010
- Marché de la graine
- Partage d'expériences

Animation

Charles Souillot

Intervenant

Hervé Derrien
(société Terrachanvre)

Dates et Tarifs

1ère Journée : le Lundi 7 Septembre

2ème Journée : le Jeudi 21 Janvier à Trémargat

Tarif : gratuit



L'intérêt pour vous, professionnel

La récolte du chanvre a toujours fait couler beaucoup d'encre tant elle peut être complexe. La fibrosité de la plante en fait une culture difficile à manipuler avec des engins agricoles classiques. Il convient donc de bien sélectionner son matériel de récolte. L'année 2009 voit également la mise en place d'une filière graine à grande échelle. Cette production implique un protocole de livraison séchage et stockage qui vous sera présenté lors de cette formation. Le bilan des bonnes et mauvaises expériences de la saison est toujours l'occasion d'aborder sereinement la campagne suivante. L'occasion également de faire le point sur les surfaces emblavées en 2010 et sur les besoins de nouveaux producteurs.



Binage et stockage des céréales :

Voyage d'étude

dans le Maine et Loire

Public

Producteurs de céréales du département.

Objectifs

Observer les techniques de binage de céréales. Connaître le matériel adéquat pour mettre en oeuvre cette technique.

Programme

- Visite d'une exploitation pratiquant ce type de conduite
- Démonstration du matériel sur site
- Présentation des stratégies de désherbage envisageables
- Partage d'expériences

Animation

Charles Souillot

Dates et Tarifs

25 Mars

Tarifs : 30 €/jour (Tarif adhérent) et 60 €/jour (Tarif non adhérent)

L'intérêt pour vous, professionnel

Mieux connaître une technique peu développée sur le département et ayant fait ses preuves depuis plusieurs années. Envisager une autre approche de l'ensemble des cultures de l'exploitation.

Attention : Merci de nous prévenir rapidement de votre intérêt pour cette formation. Votre inscription nous permettra de planifier un déplacement en commun et de limiter les frais liés à ce voyage.



Convertir son exploitation laitière en Bio : une bonne gestion des rotations pour sécuriser les stocks

Public

Les agriculteurs s'interrogeant sur une conversion AB ou ayant déjà commencé la démarche.

Objectifs

Mettre en place un assolement permettant de produire les stocks hivernaux en fonction de l'objectif de production et de maîtriser la pression d'adventices sur les parcelles.

Programme

Matin :

- Les différents types de cultures
- Les itinéraires techniques
- Adaptation en fonction du contexte pédo-climatique (variété, date de semis)

Après midi :

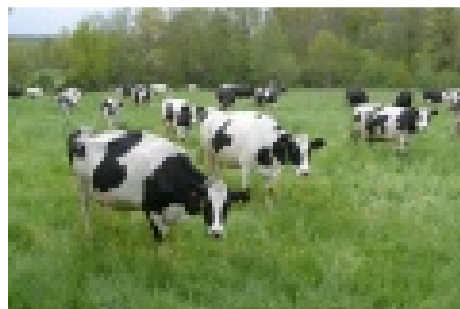
- Visite d'une exploitation et témoignage de l'agriculteur sur sa gestion des rotations et des cultures.

Animation

Xavier Doucet

Intervenant

Charles Souillot



Dates et Tarifs

Jeudi 22 octobre 2009

Le matin en salle à Callac et l'après midi chez Philippe Guinamant (Carnoët)

Tarif : gratuit

L'intérêt pour vous, professionnel

Améliorer l'autonomie de la ferme, péreniser le système fourrager et maîtriser la pression adventice. Partager votre expérience de passage en Bio.



Initiation à l'homéopathie en vaches laitières (fin de cycle)

Public

Les agriculteurs désirant se former aux techniques alternatives de soins aux animaux.

Objectifs

Avoir les bases de l'homéopathie et les différents points d'observation pour pouvoir cibler un ou plusieurs remèdes.

Programme

1ère Journée :

- Fin des apports théoriques
- Traumatologie et maladies néo natales
- Exemple de cas concrets

2ème journée :

Soigner et prévenir les mammites en élevage laitier, exemple de cas concrets.

Animation

Xavier Doucet

Intervenant

Gérard GROS (Vétérinaire homéopathe)



Dates et Tarifs

Les jeudi 1er et 15 octobre 2009, au Centre social à Plérin.

Tarif : gratuit

L'intérêt pour vous, professionnel

Pouvoir intervenir sur les animaux ou connaître les éléments de diagnostic à transmettre à un vétérinaire en cas de besoin.

Attention : Ces formations se déroulent sur plusieurs journées. Les personnes s'inscrivant à une journée s'engagent à venir aux suivantes.



Les biothérapies en production porcine : Principes et applications

Public

Producteurs de porcs.

Objectifs

Connaître les différentes biothérapies, pouvoir les mettre en pratique.

Programme

- Présentation des différentes biothérapies : aromathérapie, homéopathie, phytothérapie
- Les principaux problèmes rencontrés sur les ferme (diarrhée, toux,...)
- Exemple de prescription sur différents cas

Animation

Xavier Doucet

Intervenant

Gérard GROS (Vétérinaire homéopathe)



Dates et Tarifs

Le jeudi 8 octobre 2009 au Centre social à Plerin
Inscription Obligatoire

Tarifs : 30 €/jour (Tarif adhérent) et 60 €/jour (Tarif non adhérent)

L'intérêt pour vous, professionnel

Avoir des connaissances sur les biothérapies pour mieux gérer la santé animale sur sa ferme. Pouvoir intervenir sur les animaux ou connaître les éléments de diagnostic à transmettre à un vétérinaire homéopathe.



Alimentation en production porcine

Public

Producteurs de porcs

Objectifs

Mieux connaître les besoins du porc en terme d'alimentation et savoir les satisfaire

Programme

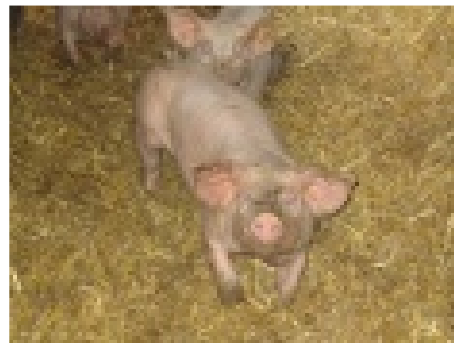
- Les bases de l'alimentation en porcs
- Les différents aliments à disposition (fermiers ou du commerce)
- Complémentation azotée des rations
- Echanges entre les participants sur les pratiques des uns et des autres

Animation

Xavier Doucet

Intervenant

Conseiller en alimentation porcine



Dates et Tarifs

Le jeudi 17 décembre 2009, lieu à définir (sur une exploitation)

Tarifs : 30 €/jour (Tarif adhérent) et 60 €/jour (Tarif non adhérent)

L'intérêt pour vous, professionnel

Améliorer la rentabilité de votre atelier porc, améliorer son indice de consommation et son autonomie. Echanger avec d'autres producteurs pour améliorer son système.



Convertir son élevage bovins allaitants en Bio : Quelle valorisation ?

Public

Éleveurs allaitants s'interrogeant sur une conversion ou ayant déjà commencé des démarches.

Objectifs

Connaître le cahier des charges de l'agriculture biologique et les débouchés de la filière.
Avoir des références technico-économiques.

Programme

Matin :

- Le cahier des charges : mode de production, durée de conversion
- Les aides nationales, régionales et départementales
- Les débouchés (circuit long ou court)

Après midi :

- Visite d'une exploitation bio en vente directe, Ferme des Horizons à Mûr de Bretagne

Animation

Xavier Doucet

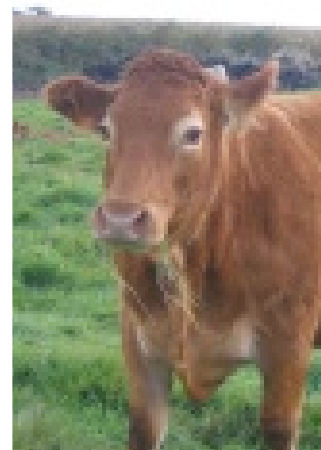
Intervenant

Bretagne Viande Bio

Dates et Tarifs

Le Jeudi 19 novembre 2009, matin en salle à Mûr de Bretagne,
l'après midi sur la Ferme des Horizons

Tarif : Gratuit



L'intérêt pour vous, professionnel

Cerner les conséquences techniques et économiques d'un passage en bio et avoir une vision de la filière. Echanger avec des producteurs bio.



Conduire son élevage de volaille de chair

Public

Producteurs de volailles de chair du département.

Objectifs

Echanger sur les différentes pratiques et identifier des points d'amélioration.

Programme

- Alimentation : les différentes sources d'approvisionnement (auto-production ou achat)
- Coût alimentaire : comparaison entre les participants et analyse des différences constatées
- Résultats techniques

Animation

Xavier Doucet

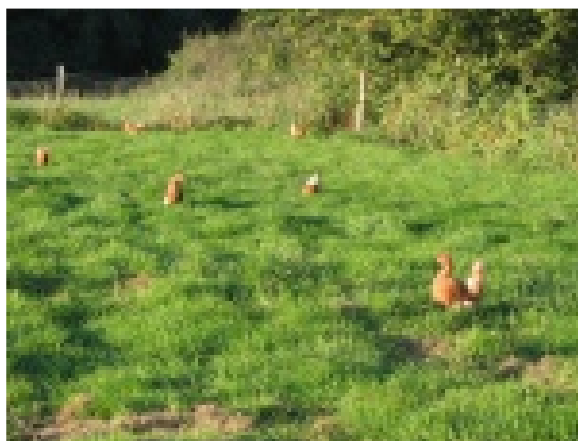
Dates et Tarifs

Le Jeudi 10 décembre 2009 de 13h30 à 17h00

Tarif : gratuit

L'intérêt pour vous, professionnel

La filière étant peu développée, les producteurs se trouvent souvent isolés face à leurs problèmes ou questionnements. Cet après-midi est donc l'occasion d'échanger sur vos pratiques et de partager vos expériences.





Fromagerie fermière : Du lait au fromage

Public

Les paysans transformateurs de lait (bovins, caprins, ovins).

Objectifs

Acquérir les outils de maîtrise technique et sanitaire de la qualité fromagère du lait.

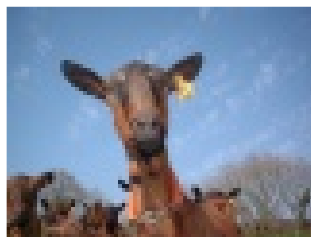
Programme

- Les différentes qualités de lait
- Les processus naturels d'évolution
- Les processus dynamiques de transformation

Pour finir la journée, on comparera les différentes techniques utilisées par les participants.

Animation

Xavier Doucet



Intervenant

Hubert Hiron (vétérinaire GIE Zone Verte)



Dates et Tarifs

le Mercredi 13 janvier 2010, sur une exploitation (lieu à définir)

Tarifs : 30 €/jour (Tarif adhérent) et 60 €/jour (Tarif non adhérent)

L'intérêt pour vous, professionnel

Mieux connaître les processus naturels de transformation et réduire les accidents de fabrication. S'enrichir des expériences des uns et des autres et échanger avec un professionnel.



Conduite d'élevage et alimentation des ovins

Public

Producteurs d'ovins

Objectifs

Devenir autonome dans ses décisions et dans sa capacité à gérer son troupeau de petits ruminants.

Programme

Apports théoriques et pratiques :

- Maîtriser les différents facteurs de risques en élevage (alimentation, bâtiment)
- Savoir observer son troupeau suivant une approche globale
- Approche de la gestion du parasitisme en élevage ovin
- Echanges d'expérience entre éleveurs
- Exemple concret sur la ferme accueillant le groupe

Animation

Xavier Doucet, en partenariat avec le CEDAPA

Intervenant

Hubert Hiron (vétérinaire homéopathe du GIE Zone Verte)

Dates et Tarifs

le Jeudi 14 janvier 2010 - lieu à définir sur une exploitation

Tarifs : 30 €/ jour pour les adhérents et 60 €/ jour pour les non adhérents



L'intérêt pour vous, professionnel

En élevage de petits ruminants, la notion de groupe est primordiale et implique une observation du troupeau et des principaux facteurs de risque des maladies. Agir sur l'alimentation et développer sa capacité d'observation globale d'un troupeau permet de devenir plus autonome dans ses décisions et de développer une approche préventive des maladies.



Réaliser son plan de Fumure

Public

Les producteurs souhaitant être autonome dans la réalisation de leur plan de fumure.

Objectifs

Réaliser son plan de fumure avec le logiciel ADAGE.

Programme

- Description de la législation sur la mise en place d'un plan de fumure.
- Présentation du logiciel ADAGE
- Mise en forme de votre plan de fumure à l'aide du logiciel

Intervenant

Xavier Doucet

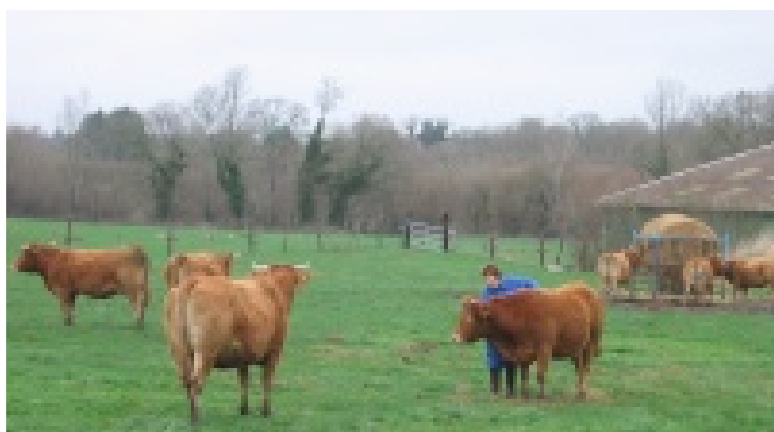
Dates et Tarifs

Le jeudi 11 mars 2010 au CFPPA de Kernilien

Tarifs : 30 €/jour (Tarif adhérent) et 60 €/jour (Tarif non adhérent)

L'intérêt pour vous, professionnel

Etre autonome dans la réalisation de son plan de fumure, une mise en oeuvre rapide et pertinente des dispositifs légaux.





Filières courtes : les modes de commercialisation alternatifs

Public

Producteurs concernés ou intéressés par la vente directe

Objectifs

Connaitre les différents types de circuits courts alternatifs (atouts / contraintes)
Perfectionner son système de circuits courts.

Programme

- Description des modes de commercialisation alternatifs en Bio
- Mettre en place des outils pour améliorer la mise en valeur de ses produits
- Partage d'expériences avec témoignages de producteurs inscrits dans divers types de circuits (AMAP, Panier, groupement de producteurs...)

Animation

Françoise Balay

Intervenant

Témoignages de producteurs

Dates et Tarifs

le Mardi 10 Novembre à Mûr de Bretagne

Tarif : 30 €/ jour (Tarif adhérent) et 60 €/ jour (Tarif non adhérent)



L'intérêt pour vous, professionnel

Les circuits-courts offrent des débouchés très diversifiés qui se développent de plus en plus. Les marchés de plein vent commencent à être saturés, d'autres circuits de commercialisation doivent être inventés afin d'assurer ses débouchés et de répondre à une demande des consommateurs. Cette formation a pour but de favoriser les échanges entre producteurs afin de mieux connaître les avantages, inconvénients de ces types de circuits.



Mettre en oeuvre un approvisionnement de proximité des produits bio en Restauration Collective

Public

Paysans bio ou en conversion

Objectifs

Connaître les débouchés et les acteurs de la restauration hors domicile (leur fonctionnement, leurs contraintes, leurs attentes,...). Savoir adapter la production et l'approvisionnement en conséquences.



Programme

- Etat des lieux des repas bio locaux en restauration hors domicile, des débouchés actuels (aliments les plus demandés), des fournisseurs déjà opérationnels dans le département
- Présentation du fonctionnement, des contraintes et des attentes des acteurs de la restauration collective
- Témoignage d'un cuisinier, d'un élu et d'un gestionnaire

Animation

Véronique Fraissenet

Intervenant

Françoise Balay et des acteurs de la Restauration Hors Domicile

Dates et Tarifs

Le Jeudi 22 Octobre 2009

Tarifs : 30 €/jour (Tarif adhérent) et 60 €/jour (Tarif non adhérent)

L'intérêt pour vous, professionnel

La demande des restaurants collectifs du département pour introduire un ou plusieurs ingrédients bio dans leurs repas a explosé (8 300 repas en 2005, près de 1000 000 de repas au 1er juillet 2009)

Cette journée de formation est l'occasion pour vous de découvrir un milieu, celui de la restauration collective, et de peser le pour et le contre pour votre ferme de s'orienter vers ce débouché. Une occasion également de rencontrer des acteurs de la restauration collective qui comprennent de plus en plus l'intérêt pour eux de travailler en direct avec les producteurs bio ou via des groupements de producteurs bio locaux.

Pratique

Coût d'une journée de formation : 30 € pour les adhérents du GAB et du CEDAPA
60€ pour les non adhérents.

Les formations bénéficiant d'un cofinancement FEADER sont gratuites.

Toutes les formations sont ouvertes aux porteurs de projet inscrit ou non dans le dispositif d'aide à l'installation (PPP).

Inscription obligatoire : Pour les formations faisant appel à un intervenant, les inscriptions sont obligatoires et doivent être faites 8 jours avant la date de formation. Seules les formations ayant plus de 6 inscriptions auront réellement lieu, nous nous réservons la possibilité d'annuler les autres.

Les aides à la formation

Pour pouvoir partir en formation, vous pouvez bénéficier de deux types d'aides complémentaires :

- **Le crédit d'impôt** : tout chef d'entreprise au régime réel peut bénéficier d'un crédit d'impôt lorsqu'il participe à des formations professionnelles (nombre d'heures multiplié par le SMIC horaire, crédit d'impôt plafonné à 40 heures).
- Le recours à un **service de remplacement** : chaque participant à une formation dispose d'un délai de 3 mois à compter de la date de formation pour bénéficier d'une aide pour une journée de remplacement. Le montant de l'aide peut évoluer au cours de l'année, elle est de maximum 90 € / jour.

A paraître

FICHES TECHNIQUES

Le réseau GAB-FRAB a actualisé une vingtaine de fiches techniques dans les productions légumières et grandes cultures. Ces fiches seront disponibles courant novembre 2009, n'hésitez pas à vous rapprocher du GAB d'Armor pour plus de renseignements.

Recueil de fermobioscopies bretonnes

Le réseau GAB-FRAB a réalisé 21 Fermobioscopies afin de fournir des repères techniques, économiques et environnementaux sur le mode de production biologique aux agriculteurs et futurs agriculteurs, aux organismes de formation et de conseil. Sortie du livret prévue courant octobre 2009.

Les Rendez vous de la rentrée !!

BioZone les 12 et 13 Septembre 2009 à Mûr de Bretagne

Le Pôle Professionnel sur la foire Biozone : Un lieu unique qui permet à tous les professionnels de la bio d'échanger sur la recherche et sur la technique.

Le Pôle Professionnel réunit une dizaine de structures et est donc l'occasion pour les agriculteurs d'identifier un lieu d'échanges et de concertation avec les techniciens et administrateurs des structures bio bretonnes.

La Terre est notre métier

La Terre est notre Métier, le rendez vous Grand Ouest des professionnels de la Bio. Conférences, débats, ateliers professionnels les 9, 10 et 11 Octobre 2009 à Guichen (35).

Les Producteurs Bio ouvrent leurs portes !

4 après midi ouvertes aux professionnels pour approfondir les techniques utilisées en production bio. Parlez en autour de vous !

