

Assemblée Générale d'Inter Bio Bretagne - Jeudi 8 avril 2010
Association interprofessionnelle de développement de la filière "Agriculture Biologique"
Silfiac (Morbihan), au Domaine de Crénihuel

Les atouts de la concertation interprofessionnelle pour accompagner et maîtriser le développement de la filière Bio

**Philippe-André RICHARD, Président d'Inter Bio Bretagne
et Régine MARTIN, Directrice, ont le plaisir de vous convier à
l'Assemblée Générale d'Inter Bio Bretagne, le jeudi 8 avril 2010 à Silfiac,
au Domaine de Crénihuel**

Alors que tous les indicateurs de développement des modes de production, de transformation et de distribution des produits Bio sont au vert, Inter Bio Bretagne et les professionnels qu'elle représente sont conscients des enjeux d'une telle croissance et de **la nécessité d'accompagner la structuration de la filière Bio dans un cadre interprofessionnel** : tous les professionnels (producteurs, transformateurs, distributeurs...) trouvent à Inter Bio Bretagne le lieu de concertation indispensable pour garantir un développement le plus cohérent possible, selon la logique suivante, en 4 points :

❶ L'augmentation des surfaces agricoles dédiées au mode de production biologique est incontestable...

- 35 millions d'hectares en Bio au niveau mondial, selon une étude commune du FIBL et d'IFOAM (2010), dont 23,4% sur le continent européen (seconde position)
- Une forte augmentation des surfaces Bio en Europe avec 7,8 millions d'hectares en 2008, soit une hausse de 7% par rapport à 2007 (+ 21% de 2005 à 2008)
- En 2008, la France figurait en 5^{ème} position en Europe en superficie Bio avec 0,6 million d'ha.
- En 2009, on compte en France 300 nouveaux producteurs Bio par mois selon l'Agence Bio (2010) soit 3 600 qui se sont engagés dans cette période, pour un total à fin 2009 de 16 400 soit 3,2% des exploitations agricoles françaises. **En un an, le rythme d'engagement a plus que doublé.**
- En termes de surfaces, on compte fin 2009 sur le territoire national 670 000 hectares en Bio (dont 154 000 ha en conversion), soit près de 2,5% de la SAU française.
- En Bretagne, les estimations font état de +20 à 25% de producteurs en 2009, soit un total fin 2009 d'environ 1250 producteurs Bio et en conversion.

► Inter Bio Bretagne participe au développement de la production Bio : Développement de la recherche-expérimentation (56 actions en 2010 coordonnées par Inter Bio Bretagne en élevage, grandes cultures et légumes biologiques) et diffusion des résultats ; mise en adéquation de l'offre et de la demande ; incitation aux conversions Bio via des actions de communication en direction des producteurs conventionnels (participation au Space par exemple), information sur les filières Bio bretonnes avec l'organisation au 1^{er} semestre 2010 de 5 journées Filières et Techniques (Œufs, Lait de chèvre, Grandes cultures, Légumes)...

❷ Et induit la structuration de la filière dans son ensemble dans un cadre interprofessionnel...

Inter Bio Bretagne a développé de nombreuses actions et services visant à structurer la filière Bio. Adaptées aux besoins des professionnels, ces actions sont sans cesse réajustées en fonction de leurs nouvelles attentes et de l'évolution du marché :



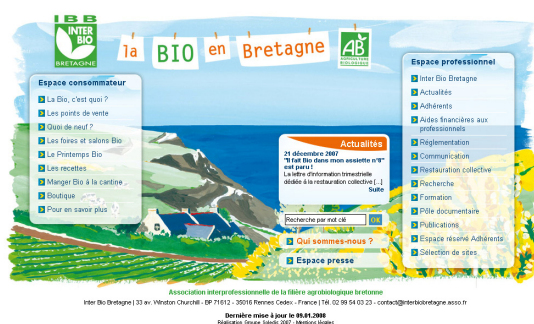
COMMUNIQUE DE PRESSE D'INTER BIO BRETAGNE
CONTACT PRESSE : Virginie FASSEL – Tél : 02 99 54 03 40 – virginie.fassel@interbiobretagne.asso.fr
INTER BIO BRETAGNE – 33, av. W. Churchill – BP 71612 – 35016 RENNES Cedex
Tél : 02 99 54 03 23 – Fax : 02 99 33 98 06 – www.interbiobretagne.asso.fr



- Coordination des échanges interprofessionnels permettant à chaque professionnel d'être acteur de l'évolution de la filière Bio, d'anticiper les modifications réglementaires et économiques.
- Coordination d'études (observatoires économiques, études prospectives...) : Inter Bio Bretagne a réalisé en 2009 une **étude prospective sur la caractérisation de l'offre et de la demande en lait de vache Bio**, à l'échelle du Grand Ouest. L'objectif visé était d'identifier et d'analyser les facteurs clés du développement des filières biologiques et de mettre en place les outils de suivi de l'offre et de la demande par filière pour anticiper leur évolution. En 2010, les filières "Légumes" Bio et "Grandes Cultures" Bio seront analysées sur le même modèle.
- Réalisation périodique d'outils économiques (conseil spécialisé, bourse d'échange, notes de conjoncture...).
- Veille permanente sur l'actualité de la filière Bio, diffusée en continue directement en direction des professionnels et via le site Internet www.interbiobretagne.asso.fr

③ Le redéploiement d'une communication en direction du consommateur devra compléter ce dispositif...

Alors que la consommation de produits Bio continue d'évoluer d'années en années - *en 2009, 46% des Français ont consommé au moins un produit biologique au moins une fois par mois (44% en 2008 et 42% en 2007) selon le Baromètre CSA / Agence Bio* - les professionnels réunis au sein d'Inter Bio Bretagne ont réaffirmé leur souhait de maintenir une communication forte en direction du grand public : participation aux actions événementielles régionales, création et mise à disposition des professionnels d'outils de communication, promotion des produits Bio bretons, relations presse, site Internet www.interbiobretagne.asso.fr...



④ Développer une approche globale de la performance environnementale : un enjeu supplémentaire pour la filière Bio

L'Agriculture Biologique apporte une réponse à l'objectif de préservation de l'environnement en s'efforçant de répondre concrètement aux problématiques environnementales. Au-delà des obligations inscrites dans la réglementation, de plus en plus d'acteurs de la filière Bio se donnent des objectifs complémentaires dans le souci d'avoir une approche globale de la performance environnementale de leurs activités de production, de transformation ou de distribution.

La table-ronde organisée par Inter Bio Bretagne lors de son assemblée générale constitue le moyen pour la filière Bio d'une cohérence toujours plus grande en faveur de la protection de l'environnement : **"Une approche globale de la performance environnementale : un enjeu pour la filière Agriculture Biologique"**, avec les interventions de Michaël CORSON (INRA de Rennes - UMR SAS) et Jean-Marc LÉVÊQUE (Laiterie Triballat)

Inter Bio Bretagne et les professionnels qui la composent sont engagés depuis 15 ans déjà en faveur du développement de la filière Bio et de la reconnaissance de ce mode de production comme partie intégrante et évidente du paysage agricole. L'Assemblée Générale d'Inter Bio Bretagne sera l'occasion de faire un point détaillé des actions en cours et de celles qui doivent être mises en œuvre pour assurer un développement cohérent de la filière Bio.

Être présent à l'Assemblée Générale d'Inter Bio Bretagne, c'est aussi :

- ➔ **Etre informé** de l'actualité d'Inter Bio Bretagne et de la filière Bio bretonne,
- ➔ Avoir l'occasion d'**échanger** avec les professionnels Bio bretons réunis à cette occasion : producteurs, transformateurs, distributeurs...

Programme

- ➔ **10h à 11h30** : Bilans d'activités et financier 2009 - Programme d'orientations 2010
- ➔ **11h30 à 13h** : Table-ronde "**Une approche globale de la performance environnementale : un enjeu pour la filière "Agriculture Biologique"**" - Avec les interventions de **Michaël CORSON (INRA de Rennes - UMR SAS)** et **Jean-Marc LÉVÊQUE (Laiterie Triballat)**
- ➔ **13h** : **Point Presse**
- ➔ **13h à 14h30** : *Déjeuner Bio*
- ➔ **14h30 à 15h30** : Assemblées collégiales
- ➔ **15h30 à 17h30** : En assemblée plénière, élection des délégués et vote du programme 2010, restitution des assemblées collégiales et des groupes de travail
- ➔ **17h30** : Clôture et cocktail **en présence des professionnels qui se sont succédés à la Présidence d'Inter Bio Bretagne depuis 1995**



COUPON-RÉPONSE

Nom du journaliste :

Support :

Sera présent à l'Assemblée Générale d'Inter Bio Bretagne le 8 avril 2010 :

Oui (Préciser l'heure approximative d'arrivée :))

Participera au repas Bio qui suivra : Oui Non

Non, mais **souhaite recevoir le dossier de presse**

Réponse à faire parvenir à Virginie FASSEL (coordonnées en 1^{ère} page)



"Le Domaine de Crénihuel" - Comment y accéder ?

De Pontivy, suivre la D764, direction Rostrenen.

De Rennes ou Brest suivre la N164.

A Gouarec prendre la direction Pontivy.

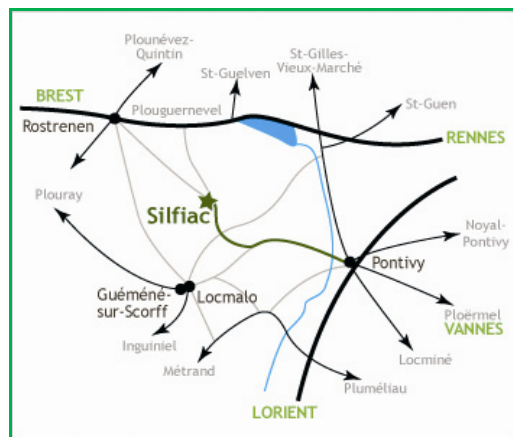
A l'entrée de Silfiac :

Depuis Pontivy, prendre à gauche

Depuis Gouarec, prendre à droite face à la station Elan.

56480 SILFIAC - Tél. : 02 97 27 64 22

... Merci !



INTER BIO BRETAGNE
33, av. W. Churchill - BP 71612 -
35016 RENNES CEDEX
Tél. : 02 99 54 03 23 - Fax : 02 99 33 98 06
contact@interbiobretagne.asso.fr

Venez visiter notre site Internet :
www.interbiobretagne.asso.fr

Un Espace Presse vous est dédié